

X4

X5

X6

X7

X8

6,000

6,000

6,000

6,000

6,000

既存ドレンへ

4階へ

UP

手術室  
(7)手術室  
(8)手術室  
(9)

## オベ7室系統空冷エアコン

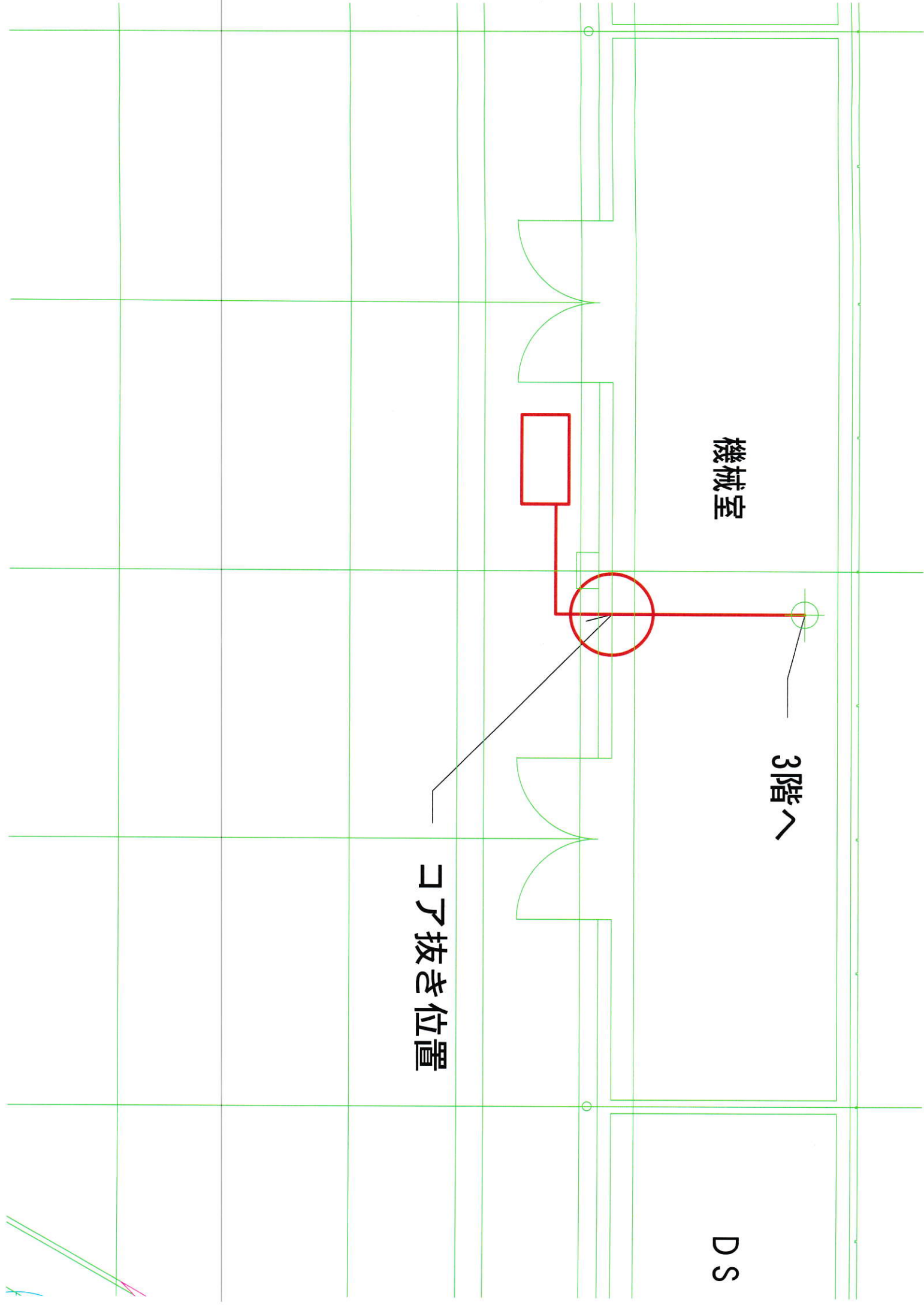
室外機型式	FVYCP140MAF
室内機型式	RZYCP140NB
定格冷房能力	12.5 (最大14.0kW)
定格暖房能力	14.0 (最大16.0) kW
冷媒管 (液)	φ9.5
冷媒管 (ガス)	φ15.9
ドレン配管	Rp1 (PS1メネジ)
冷媒名	R410A (充填量5.5kg)

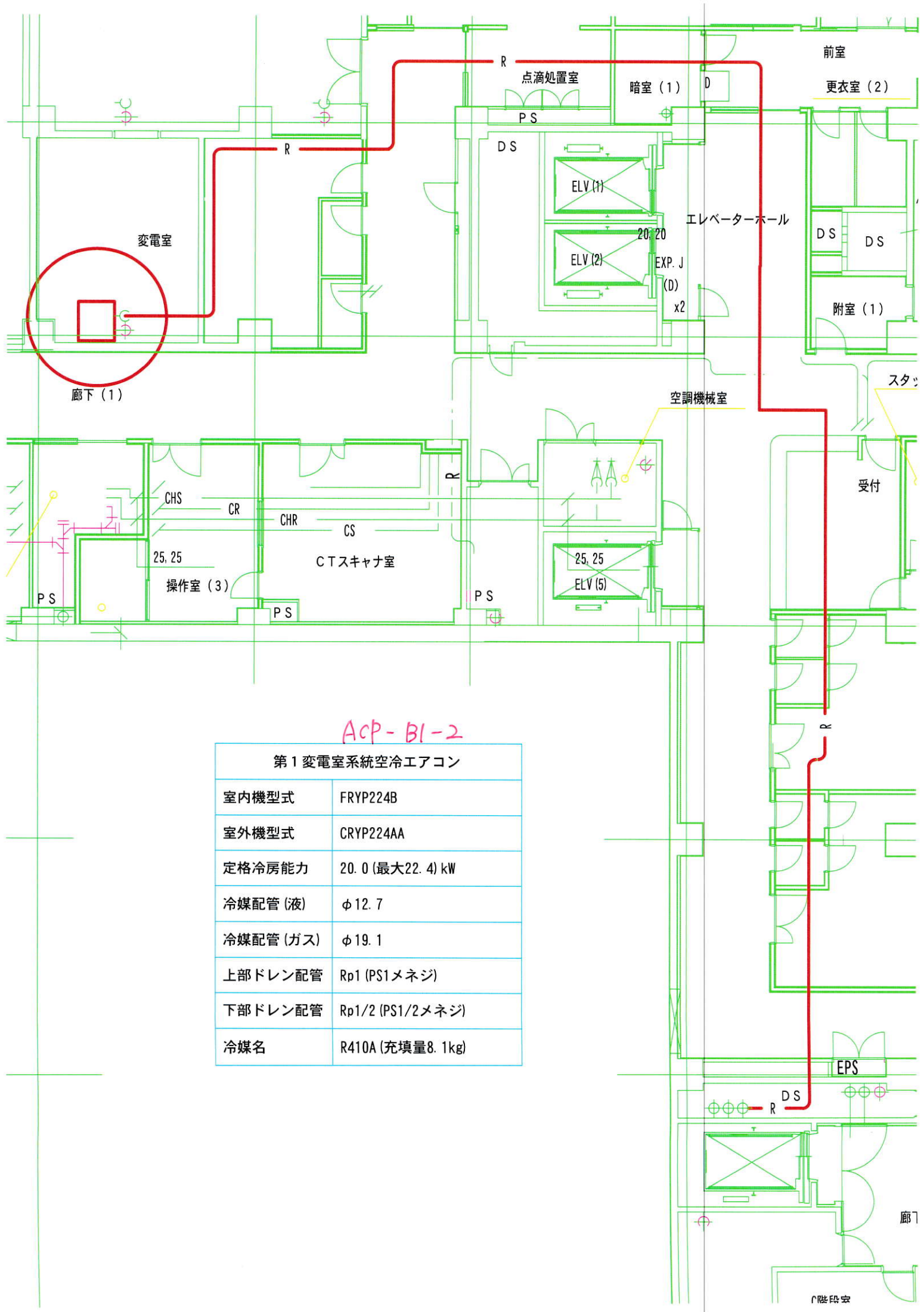
機械室

3階へ

DS

コア抜き位置





ACP-BI-2

第1 変電室系統空冷エアコン	
室内機型式	FRYP224B
室外機型式	CRYP224AA
定格冷房能力	20.0 (最大22.4) kW
冷媒配管 (液)	φ12.7
冷媒配管 (ガス)	φ19.1
上部ドレン配管	Rp1 (PS1メネジ)
下部ドレン配管	Rp1/2 (PS1/2メネジ)
冷媒名	R410A (充填量8.1kg)

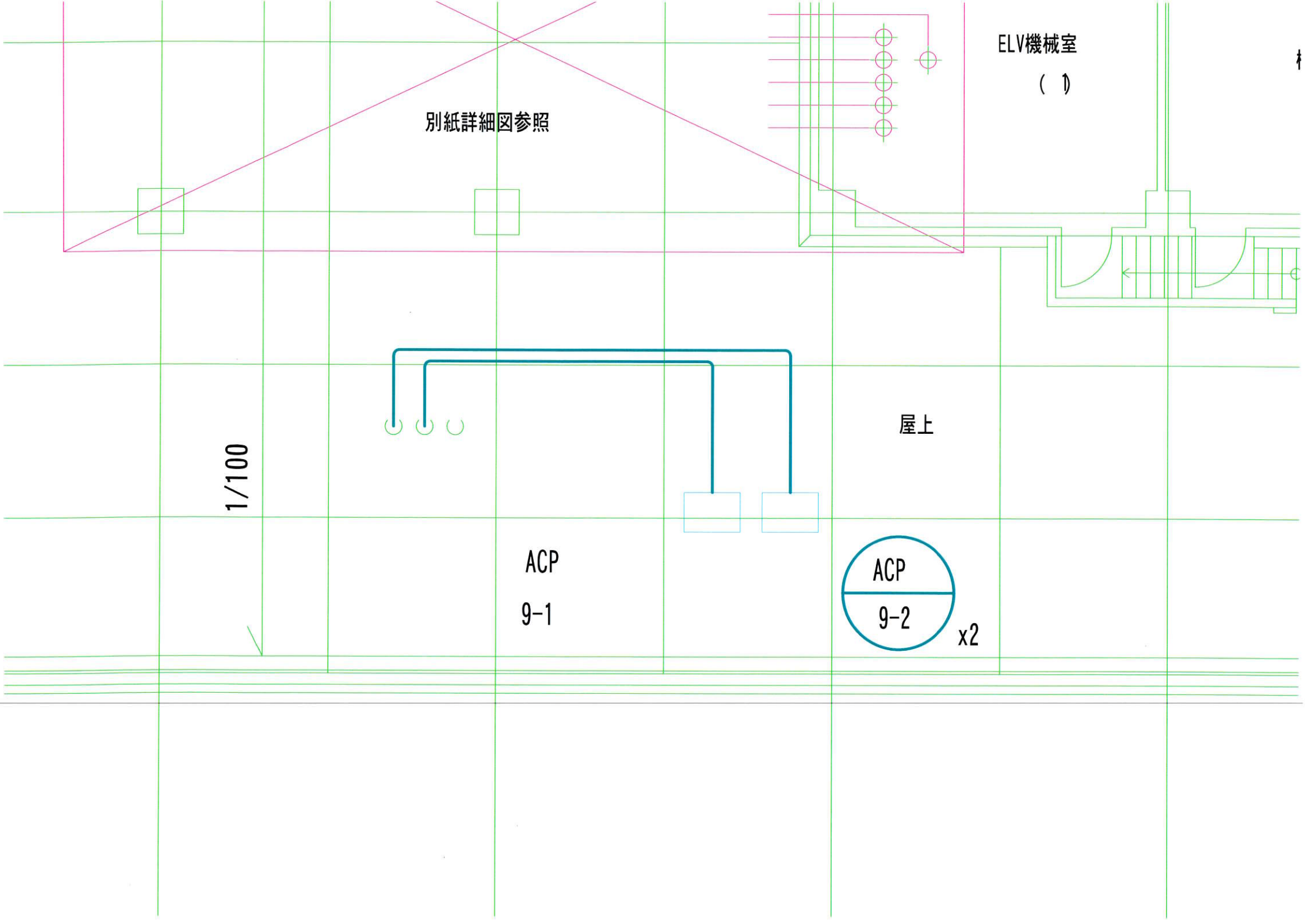
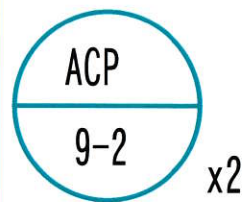
ELV機械室  
(1)

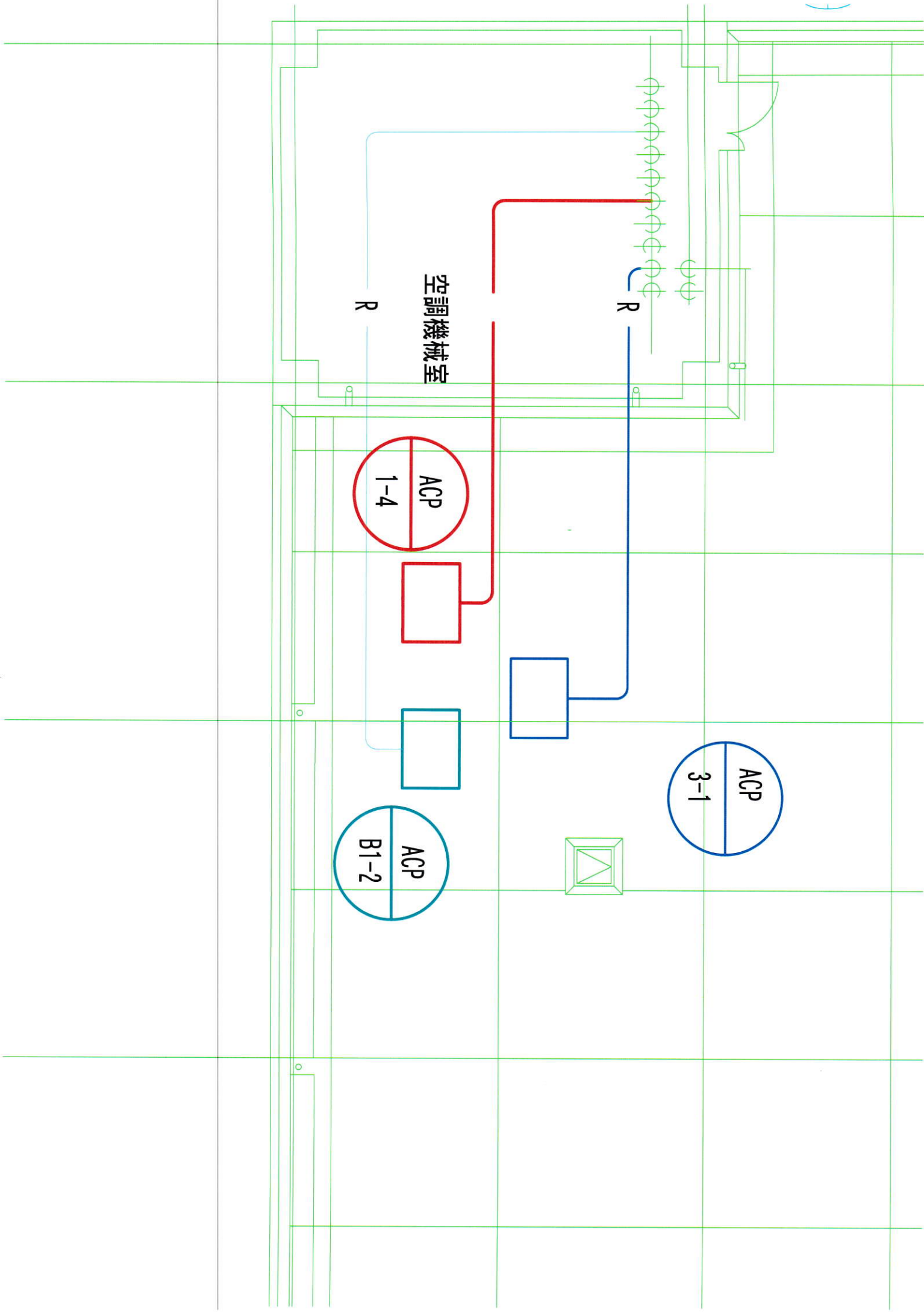
別紙詳細図参照

屋上

1/100

ACP  
9-1

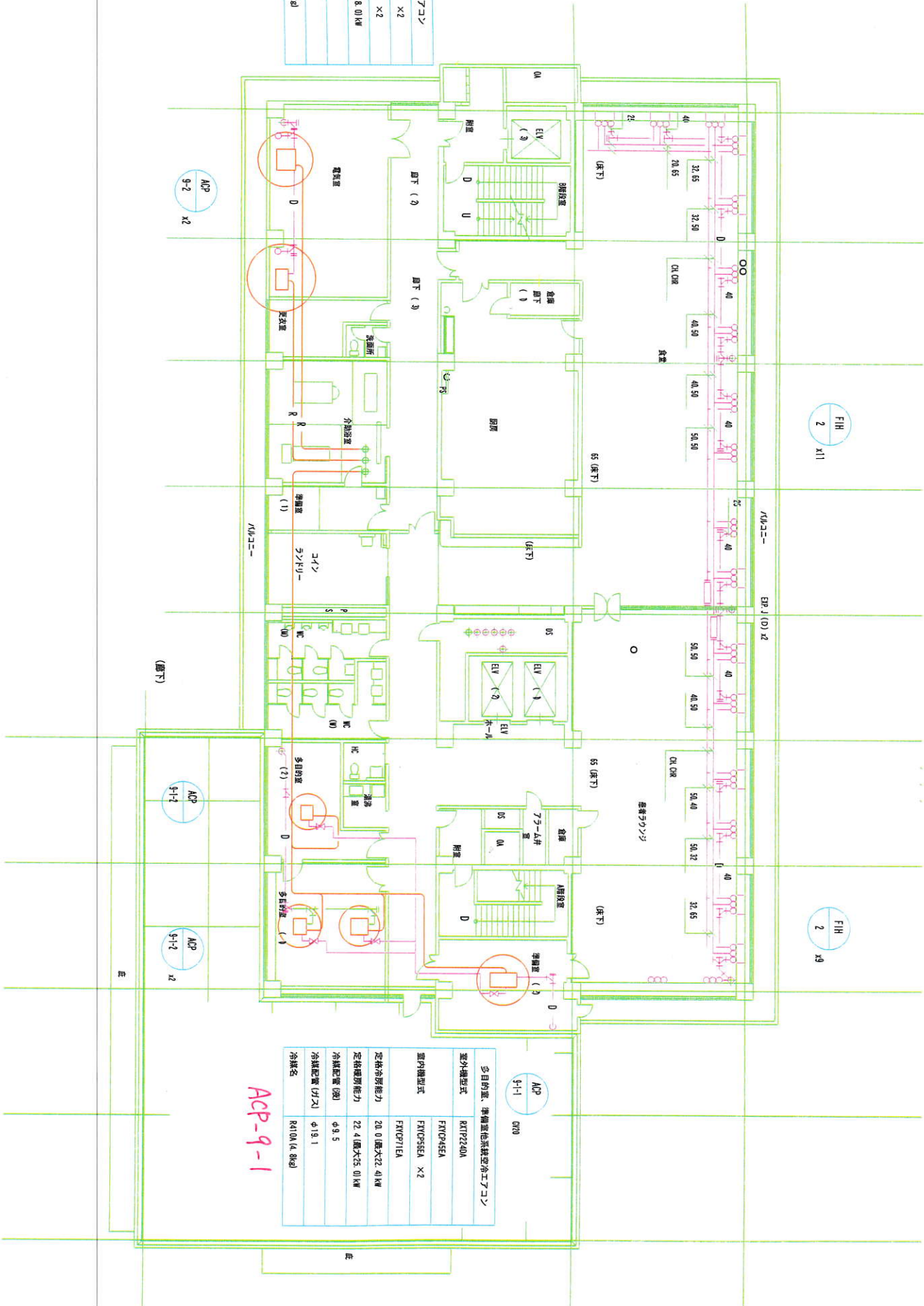




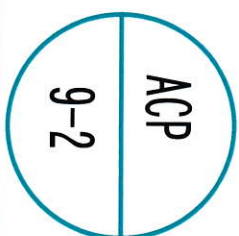
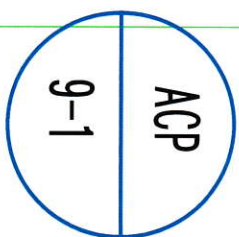
第2配電室系統空冷エアコン	
室内機型式	FHY280A X2
室外機型式	CRY280A X2
定格冷房能力	25.0 (最大28.0)kW
冷媒配管 (径)	φ12.7
冷媒配管 (長さ)	φ22.2
冷媒名	R410A (R16)

多目的室、準備室他系統空冷エアコン	
室内機型式	FYCP45EA X2
室外機型式	RTP2240A
定格冷房能力	20.0 (最大22.4)kW
冷媒配管 (径)	φ9.5
冷媒配管 (長さ)	φ19.1
冷媒名	R410A (R8)

ACP-9-1

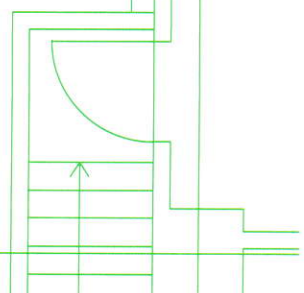
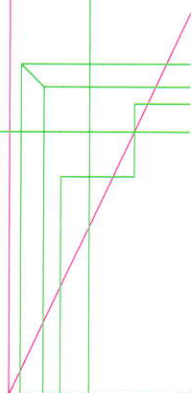
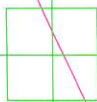


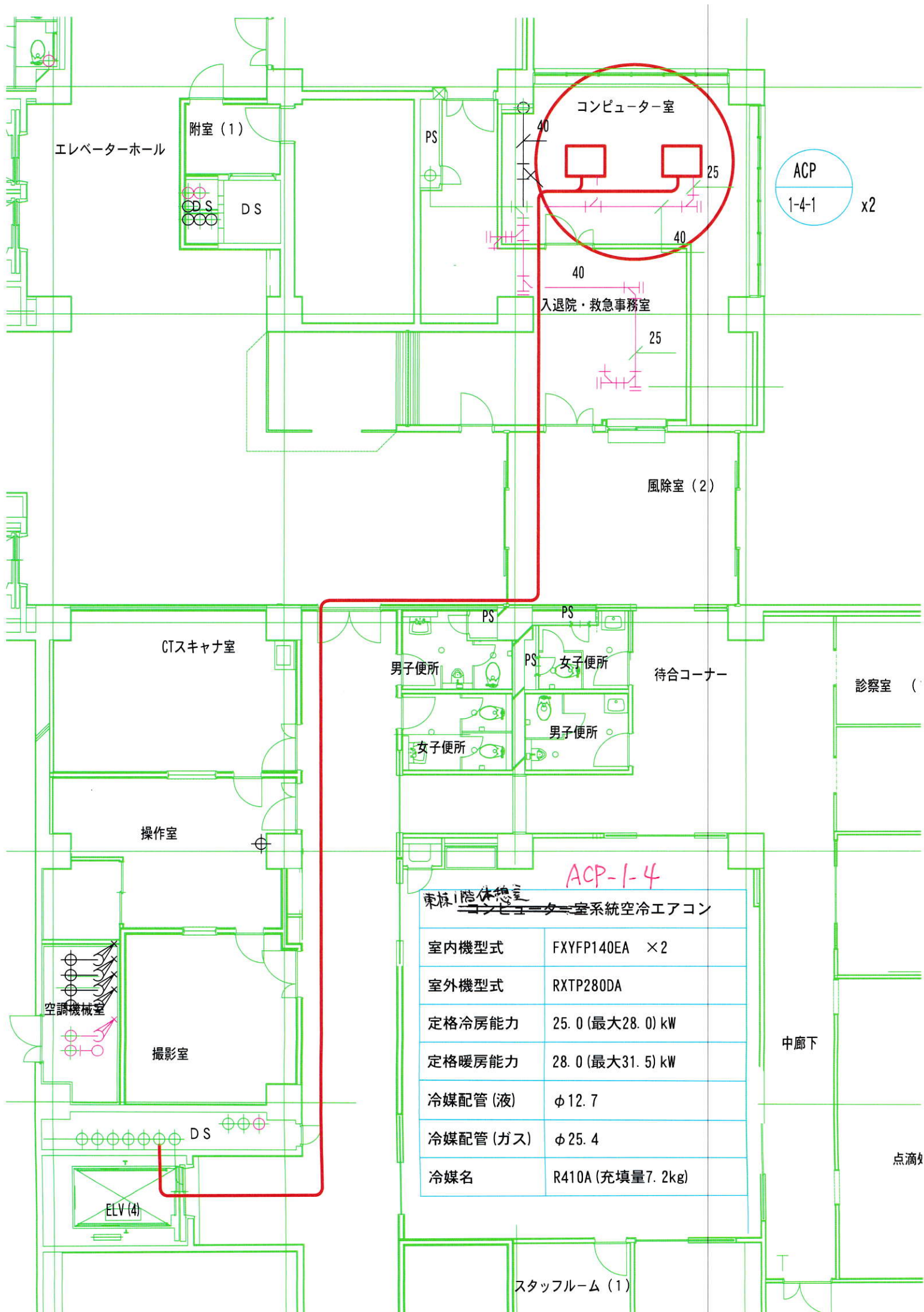
1/100



X2

屋上





ACP  
1-4-1 x2

ACP-1-4

東棟1階休診室  
~~コンピューター室~~系統空冷エアコン

室内機型式	FXYFP140EA ×2
室外機型式	RXTP280DA
定格冷房能力	25.0 (最大28.0) kW
定格暖房能力	28.0 (最大31.5) kW
冷媒配管 (液)	φ 12.7
冷媒配管 (ガス)	φ 25.4
冷媒名	R410A (充填量7.2kg)

エレベーターホール

附室 (1)

コンピューター室

入退院・救急事務室

風除室 (2)

CTスキャナ室

男子便所

女子便所

待合コーナー

診察室 (

操作室

女子便所

男子便所

空調機械室

撮影室

中廊下

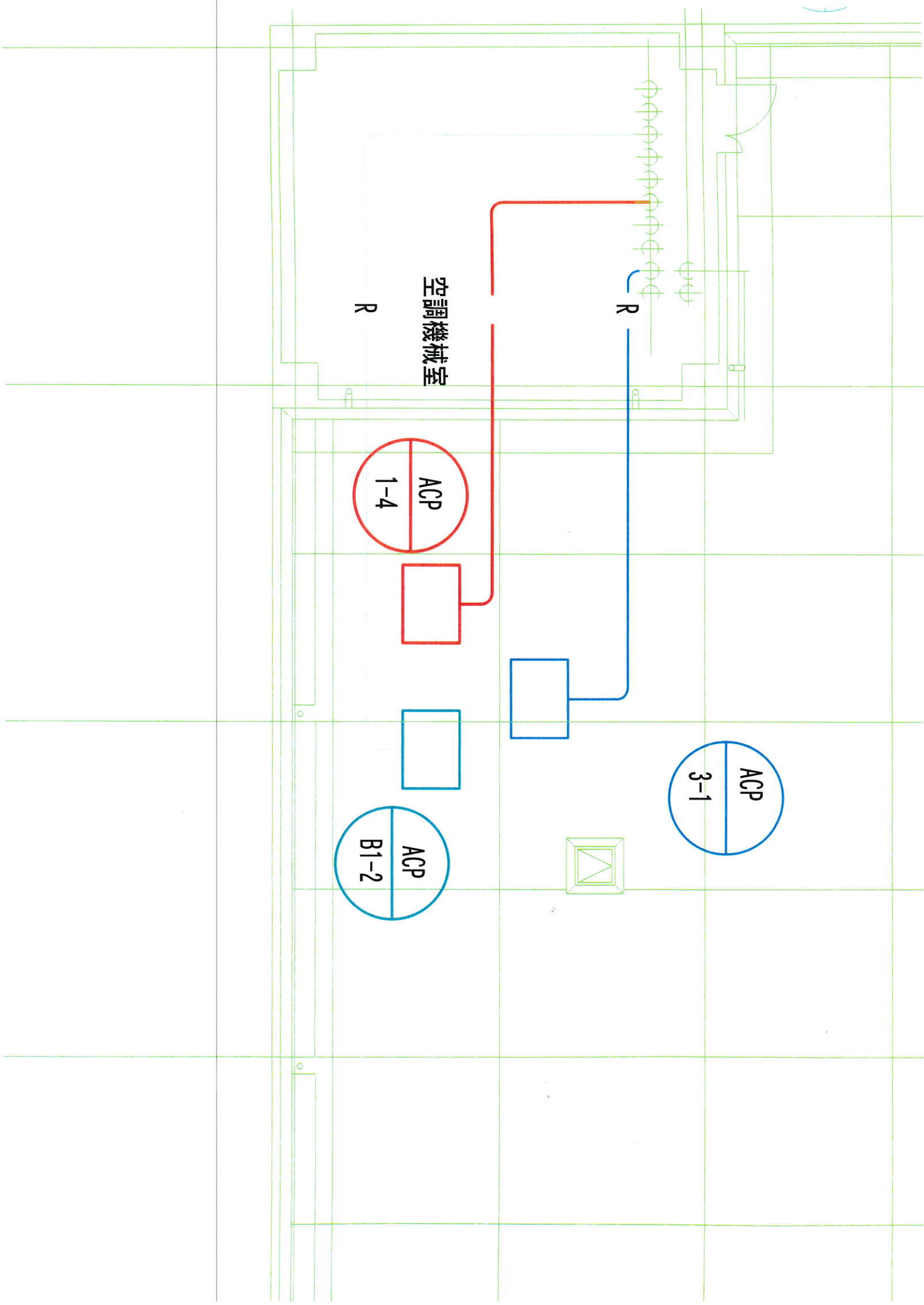
DS

点滴処

ELV (4)

スタッフルーム (1)





ME機器センター系統空冷エアコン	
室内機型式	FXYCP40EA ×2
室外機型式	RXTP80F
定格冷房能力	7.1 (最大8.0) kW
定格暖房能力	8.0 (最大9.0) kW
冷媒配管(液)	φ9.5
冷媒配管(ガス)	φ15.9
冷媒名	R410A (充填量2.8kg)

ACP-3-1

