

エネ棟地下1階受水槽室

100

PW-E-2

900

20

100

スケールウォッチャー
100φ取付直管部

65

50

50

50

50

50

50

50

50

50

50

50

50

50

50

50

50

20

20

20

20

20

20

20

20

20

20

20

20

20

20

20

20

20

20

20

20

20

20

20

20

20

20

20

20

20

20

20

20

50

50

50

50

50

50

50

50

50

50

50

50

50

50

50

50

100, 50

GV100x2

100, 100

65, 32

65, 32

65, 32

65, 32

65, 32

65, 32

65, 32

65, 32

65, 32

PD-1

x 2

HW-1

100

100

100

100

100

100

150

32

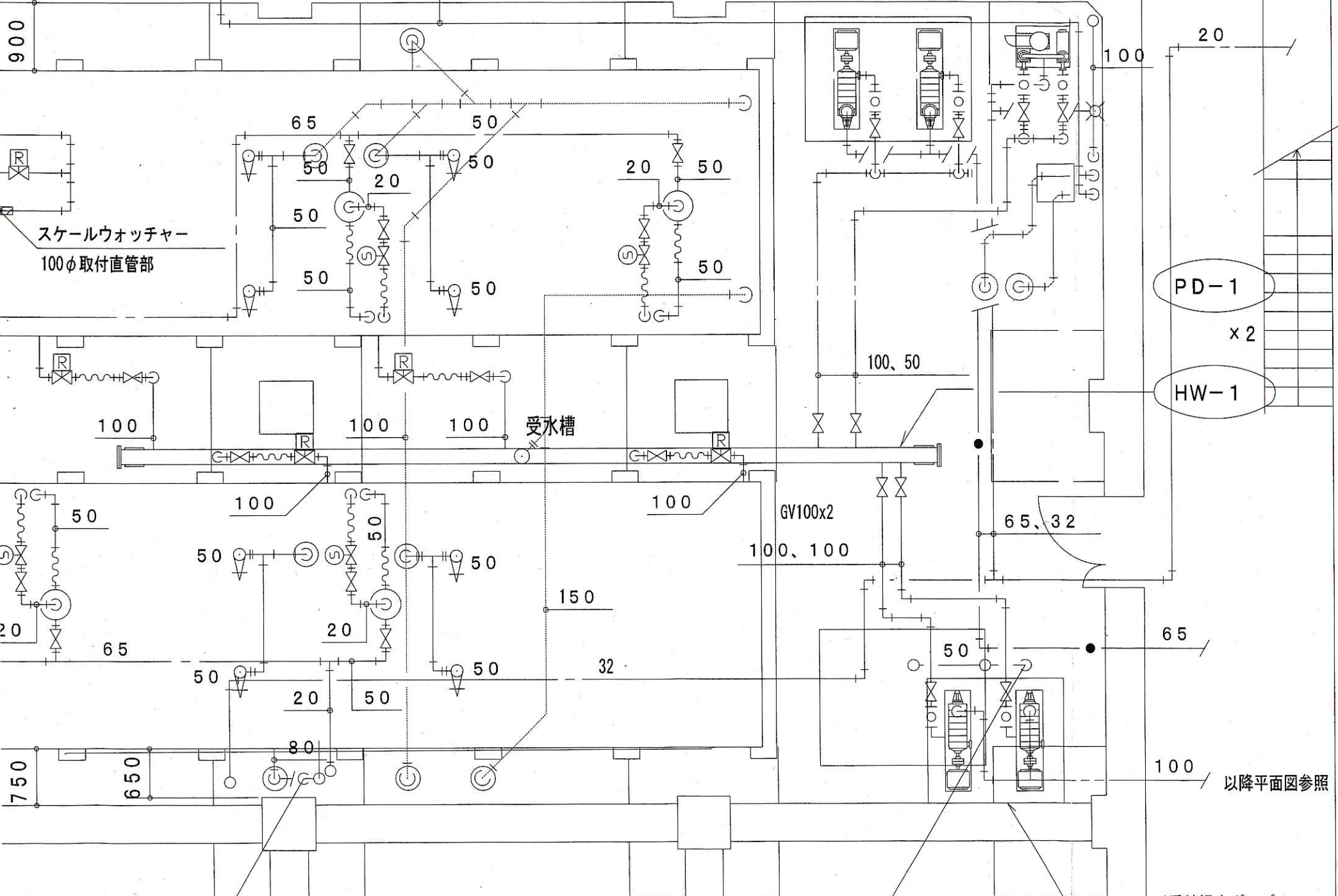
750

650

80

100

以降平面図参照

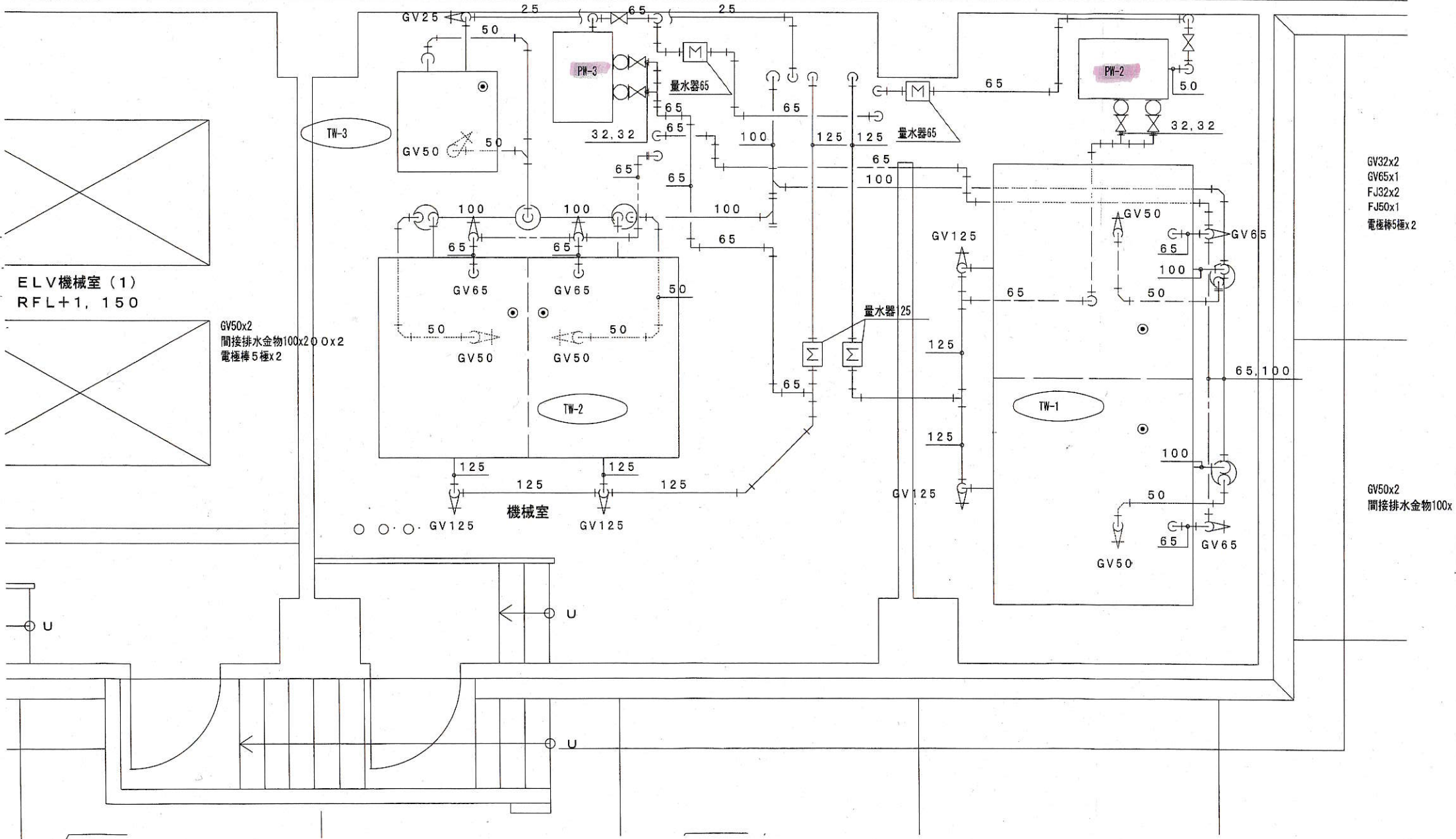


東棟屋上

125, 125, 125

GV25x1
GV50x1
間接排水金物100x200x1
電極棒3極x1

GV32x2
GV50x1
FJ32x2
FJ50x1

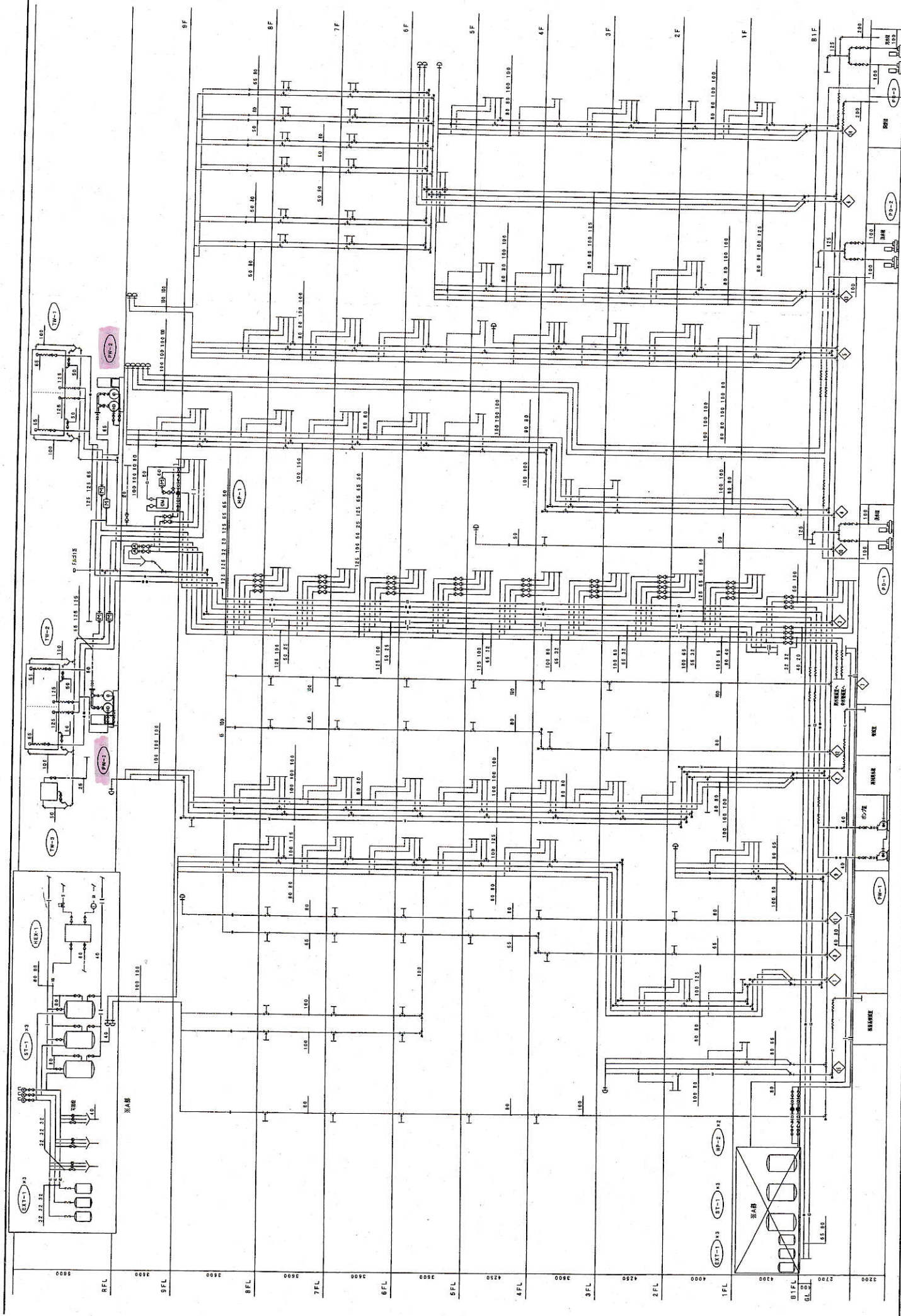


ELV機械室(1)
RFL+1, 150

GV50x2
間接排水金物100x200x2
電極棒5極x2

GV32x2
GV65x1
FJ32x2
FJ50x1
電極棒5極x2

GV50x2
間接排水金物100x



工事名称	即田市立南陽第一中学校改築工
所在地	茨城県南陽市南陽町2丁目15番地4号
図面名称	系統図
図面番号	系統図
作成者	
承認者	
日付	第 11